

Mutig in die Technik investieren

Zweite Elektrische Prüfmaschine und eine weitere Ätzanlage



Schneller, leistungsstärker und vor allem mit qualitativ besseren Ergebnissen: Das sind die Erwartungen von Fertigungsleiter Wolfgang Häffelin an die zweite Ätzanlage im Werk Langenbrand, die demnächst in Betrieb gehen wird.

Die Installation der 13 Meter langen Anlage mit einem Neuwert von ca. 300.000 Euro erfolgt in den nächsten Tagen. Dann kann im Greule-Werk II „zweigleisig“ geätzt werden.

Precise 2K Matik von Mania

Greule-Leiterplatten sind fehlerfrei, denn sie werden vor der Auslieferung auf Kurzschluss und Unterbrecher geprüft.

Mit der Anschaffung des zweiten Test-Vollautomaten Precise 2K Matic aus dem Hause Mania Technologie schreiten wir im Bereich der elektrischen Tests von Leiterplatten weiter auf dem Weg der Automatisierung. Mania gibt vor, je nach Anzahl der Testpunkte, einen Durchsatz von 800 Platten pro Stunde und bis zu 8000 Testpunkte in der Sekunde. Das Lademodul hat eine Kapazität von 600 mm, wodurch das System mit minimalem Bedien-

aufwand betrieben werden kann. Das bedeutet für den Bestücker konkret: Klappe auf, ca. 400 Platten rein, und das Förderband versorgt unverzüglich den vollautomatischen Testautomaten, welcher im Akkordtempo die Leiterplatten unserer Kunden testet.

Das 2-Tonnen schwere Gerät misst 4,3 Meter auf 1,4 Meter. Es kann Leiterplatten in Dicken von 0,6 bis 4,8 mm und einer Länge von über 500 mm aufnehmen. Allerdings besteht der sensible Riese auf einer konstanten Luftfeuchte von 35 bis 45 Prozent, bei einer Raumtemperatur von 15 bis 25 Grad.

AUS MEINER SICHT

Jörg Heinrich

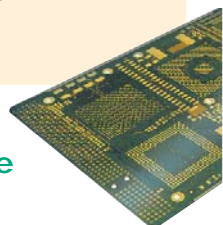


**Geschäftsführer
Greule GmbH**

Es ist kein Geheimnis: Die Wirtschaftskrise machte weltweit allen Leiterplattenherstellern im vergangenen Jahr schwer zu schaffen. Jetzt ist das Ende der Durststrecke in Sicht.

Aber nicht nur die Leiterplattenbranche, auch zahlreiche Kunden befinden sich in der selben Lage. In dieser Situation ist Loyalität gefragt, denn eines ist sicher: Sollten weitere Leiterplattenfirmen in Deutschland vom Markt verschwinden, wird der Kunde am Ende ein Lieferproblem bekommen. Denn erholen sich die Märkte, müsste er sich mit seinen hohen Ansprüchen an die Qualität und die Lieferzeit - bei seinen vergleichsweise kleinen Volumen - in Fernost ganz weit hinten anstellen.

Die Frage lautet also: Bleibt genug Substanz in Deutschland erhalten, um die Technologie der Leiterplattenfertigung in ihrer ganzen Breite weiterhin zu halten? Letztendlich hat es der Kunde in der Hand, indem er zumindest einen Teil seiner Leiterplatten aus Deutschland bezieht.





„Mit der Inbetriebnahme der zweiten Maschine können Kundenaufträge so noch schneller bearbeitet werden.“

Andreas Burghard, Leiter Elektr. Prüfung

PRODUKTION IM BILD



In ca. 5 Minuten ist die Maschine umgerüstet und prüft die erste Platte.



Abstabeinheit trennt gut von schlecht.



Die gut geprüften Platten werden mit einem Strich versehen.

+++ greule intern +++ greule intern +++ greule intern +++

Vielen Dank für Ihren Besuch

Zufriedener Rückblick auf die SMT im Juni 2010



Systemintegration in der Mikroelektronik
SMT HYBRID PACKAGING
Messe & Kongress Nürnberg 08.-10. Juni 2010

Die Leistungsschau für die Leiterplatten- und Baugruppenbranche meldete in diesem Jahr 5% Besucherplus. Mit über 555 Ausstellern und 22300 Besuchern erwies sich die SMT für uns einmal mehr als wichtigster Branchentreff Süddeutschlands.

Gezeigt werden unter anderem die neuesten Trends und Entwicklungen sowie aktuelle Problemlösungen.

Der Greule-Stand war wieder einmal Treffpunkt zahlreicher Kunden und interessierter Besucher. Auch in diesem Jahr gab es viel Wissenswertes vom Leiterplattenfuchs zu erfahren. Wir bedanken uns für Ihren Besuch und freuen uns auf ein Wiedersehen in München vom 9. bis 12. November bei der diesjährigen electronica.

Immer ein Ansprechpartner in der Ferienzeit

Bei Greule herrscht das ganze Jahr über Betriebsamkeit.

„Bei uns gibt es kein Sommerloch, - einer ist immer an Bord, sagt Vertriebsleiter Jörg Rohrer, der die Urlaubsplanung seines Teams koordiniert, damit Kunden stets einen Ansprechpartner haben.“

Weitere Informationen?

Wenn Sie mehr über Greule-Leiterplatten erfahren wollen, technische Fragen oder Interesse an einer Produktionsbesichtigung haben, sind wir gerne für Sie da. Sprechen Sie mit Herrn Gerhard Deißler:

Infotelefon
**07082/
793-164**



www.greule.de

GREULE

Wir bringen Ihre Ideen auf die Leiterplatte