

### Flagge zeigen auf der SMT Der Leiterplattenfuchs zeigt Ihnen die Qualität aus dem Schwarzwald

Wir erwarten Sie vom **5. bis 7. Mai 2009**  
**am Stand 322 in Halle 9** in Nürnberg.

„Made by Greule“ steht für hochwertige Leiterplatten zu fairen Preisen. Weitere Informationen, technische Details zur Leiterplattenfertigung sowie viel Wissenswertes aus dem Hause GREULE erfahren Sie von unserem Messteam. Wir freuen uns auf Sie und wünschen Ihnen heute schon eine angenehme Anreise nach Nürnberg.

**Ihr Greule-Team**



### Technik-schnuppern beim Girls Day



Mädchen beim Rundgang am Girls-Day.

### AUS MEINER SICHT

Julia Gauderer



**Assistentin der  
Geschäftsleitung/  
Personal**

Wir werden auch in schwierigen Zeiten Flagge zeigen und für Kunden und Interessenten ein kompetenter Partner sein. Das praktiziert Greule in diesem Frühjahr sowohl auf der SMT Nürnberg vom 5. bis 7. Mai als auch beim Girls Day am 23. April:

Der Girls` Day, oder Mädchen-Zukunftstag, ist eine bundesweite Aktion. An diesem Tag öffnen Unternehmen ihre Türen und gewähren mit ihren Veranstaltungen Schülerinnen Einblick in Berufe, die typischerweise als "Männerberufe" angesehen werden. Trotz guter Schulbildung entscheiden sich immer noch überproportional viele junge Frauen für "typisch weibliche" Berufe und Studiengänge. Das ist angesichts des steigenden Fachkräftemangels gerade in technischen Berufen sehr schade. Bei der Veranstaltung in unserem Hause werden zunächst die Grundzüge der Leiterplattenherstellung erklärt. Danach erhalten die Mädchen bei einer Führung durch die Fertigungsabteilungen Einblicke in die Praxis. Ziel unserer Veranstaltung ist es, den Mädchen zu zeigen, wie interessant und spannend die Arbeit in technischen Berufen ist. Und wer weiß, vielleicht sehen wir diese Mädchen in einigen Jahren als Bewerberinnen wieder.



## Mädchen technische Berufe nahe bringen:

Am 23. April 2009 findet bundesweit wieder der Girls` Day - auch Mädchen-Zukunftstag genannt - statt. An diesem Tag sollen Mädchen Einblicke in Berufe erhalten, die nicht als typisch weiblich gelten. Die GREULE

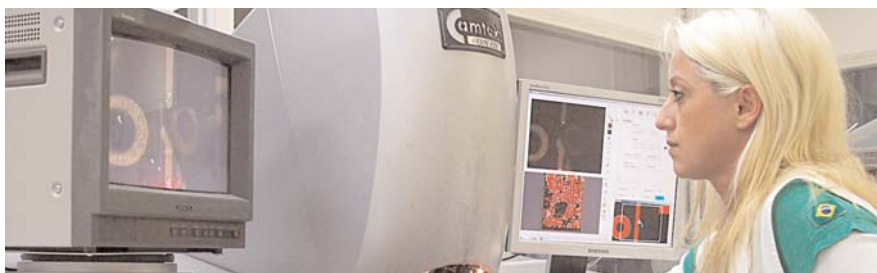
GmbH beteiligt sich an dieser Aktion mit einem Schnuppertag.

Die Mädchen erhalten von Erhardt Balthasar und Jörg Rohrer einen Einblick ins „Herz der Elektronik“ und sie bekommen gezeigt, wie Leiterplatten hergestellt werden.

Arbeitsschritt für Arbeitsschritt erklärt Erhardt Balthasar wie haarfeine Löcher in die Kunststoffträger kommen und wie Kupfer aufgebracht wird. Die Mädchen werden erkennen, dass viel Wissen über chemische und physikalische Zusammenhänge notwendig sind, um die Leiterplattenfertigung zu verstehen.

Anschließend wird bei einer Führung durch die beiden Produktionswerke in Engelsbrand und Langenbrand die Praxis veranschaulicht. Dabei werden einige Arbeitsplätze, z.B. in der Abteilung Galvanik, eingehend beleuchtet. Der Girlsday bei Greule sollte den Schülerinnen Appetit auf technische Berufe machen. Am Einblick in die Firma finden die Mädchen jedenfalls genauso Geschmack wie an der leckeren Pizza, die zur Mittagspause von der Geschäftsleitung allen Beteiligten aufgetischt wird. Greule hat für diesen Schnuppertag 10 Plätze für junge Mädchen zwischen 13 und 15 Jahren zu vergeben. Auf der Internetseite [www.greule.de](http://www.greule.de) erhalten Interessierte Vorabinformationen über die Firma. Fragen zum Schnuppertag beantwortet Frau Gauderer unter e-mail: [gauderer@greule.de](mailto:gauderer@greule.de)

„Ich fühle mich als Frau hier keinesfalls alleine. In unserem Unternehmen mit knapp 200 Mitarbeitern sind 30% weiblich.“  
Claudia Greule, Dipl.-Ing. Drucktechnik (FH)



+++ greule intern +++ greule intern +++ greule intern +++

## Zertifikat für neue ISO-Norm

Greule besteht Qualitäts-Audit nach ISO 9001:2008

Im Februar 2009 wurde von der Moody International Certification GmbH unser QM-System durch ein Überwachungsaudit entsprechend der neuen DIN EN ISO 9001:2008 geprüft und die Erfüllung bestätigt.

Die neue Norm löst die bisherige Ausgabe aus dem Jahre 2000 ab. Sie enthält Klarstellungen zu den existierenden Anforderungen der ISO 9001:2000, die auf 8 Jahren Erfahrung bei der weltweiten Umsetzung der Norm mit den ausgegebenen Zertifikaten in 170 Ländern basieren.



Die neue Ausgabe vom Dezember 2008 fordert eine klare Festlegung der Verantwortung bei ausgegliederten Prozessen, Nachweise über die bei Schulungen erlangten Kompetenzen, die Sicherstellung von definierten Arbeitsumgebungen, die Messung des Einflusses der Prozesse auf die Produktkonformität sowie die Überwachung der Wirksamkeit des QM-Systems selbst.

Das QM-Handbuch, die Prozesse und Aufzeichnungen wurden entsprechend der neuen DIN EN ISO 9001:2008 überprüft und für normkonform erklärt.

## PRODUKTION IM BILD



Harald Notzon von der Firma Moody International (Bildmitte) als verantwortlicher Auditor.



Ansprechpartner im Hause Greule war Gerhard Deißler, langjähriger Leiter QM und zuständig für technischen Support.



Harald Notzon verschaffte sich Einblicke in technische Unterlagen.



Am Ende stand die bestandene Re-Zertifizierung, zur vollsten Zufriedenheit der Verantwortlichen bei Greule.

### Weitere Informationen?

Wenn Sie mehr über Greule-Leiterplatten erfahren wollen, technische Fragen oder Interesse an einer Produktionsbesichtigung haben, sind wir gerne für Sie da. Sprechen Sie mit Herrn Gerhard Deißler:

Infotelefon  
07082/  
793-164



[www.greule.de](http://www.greule.de)

**GREULE**

Wir bringen Ihre Ideen auf die Leiterplatte